

# AJUSTE - MARTILLO

# TR1

E.T. N° 21

1ro

Turno

D.E 10

Alumno:

TALLER

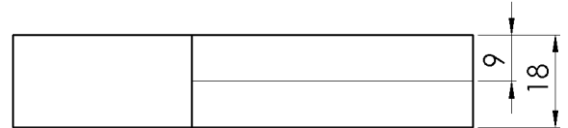
Docente:

## PASOS A SEGUIR PARA REALIZAR LA PERFORACIÓN

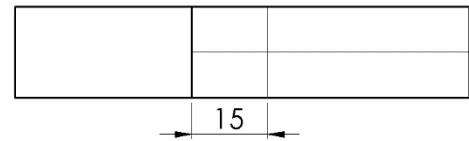
Para realizar la perforación que sujeta el mango del martillo es necesario seguir las siguientes instrucciones:

Observando la cabeza del martillo desde su vista superior, con la punta de trazar se marcan las siguientes distancias.

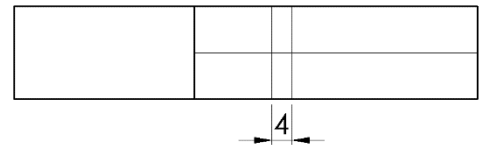
- 1) A la mitad del ancho (18 mm) trazar una línea a lo largo



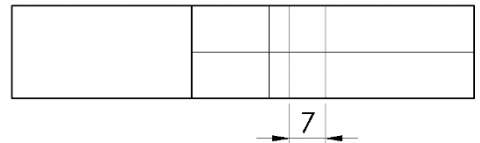
- 2) Desde el comienzo de la pendiente, marcar una línea dejando una separación de 15 mm



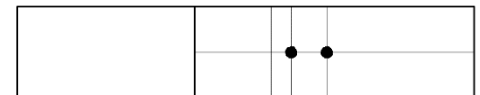
- 3) Desde la línea anterior, marcar una nueva línea dejando una separación de 4 mm



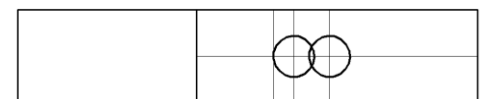
- 4) Desde la última línea, realizar una más, pero dejando una separación de 7 mm



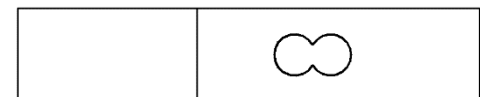
- 5) Dadas las 2 intersecciones representadas, marcarlas con el punzón



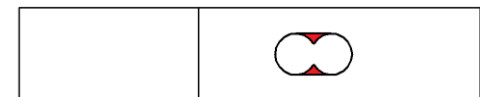
- 6) En ambas marcas, utilizando el taladro de banco, realizar 2 perforaciones de 8 mm



- 7) Como resultado obtenemos un agujero con la siguiente forma



- 8) Con la lima, quitar el exceso de material sombreado



- 9) Una vez limado se obtiene el orificio propuesto

